

# GESTIÓN SOCIAL PARA LA INCLUSIÓN LABORAL DE PERSONAS CON DISCAPACIDAD INTELECTUAL



ANGÉLICA GARCÍA

GERENTE PROGRAMA OPORTUNIDAD LABORAL

[www.bestbuddies.com.co](http://www.bestbuddies.com.co)

BestBuddiesCol



# QUIÉNES SOMOS

## BESTBUDDIES. INTERNATIONAL



- ✓ Organización internacional.
- ✓ Fundada por Anthony S. Kennedy en 1989.
- ✓ Presencia en **54 países**.
- ✓ Best Buddies Colombia fundada en **2003**.



[www.bestbuddies.com.co](http://www.bestbuddies.com.co)

BestBuddiesCol    

## NUESTROS OBJETIVOS

- ✓ Trabajar por hacer indiferente la diferencia
- ✓ Transformar la percepción de la Discapacidad Intelectual en Colombia



[www.bestbuddies.com.co](http://www.bestbuddies.com.co)

BestBuddiesCol    

# NUESTROS PROGRAMAS

A través de nuestros programas las PCDI desarrollan las herramientas necesarias para generar independencia e integración en la sociedad.



PROYECTOS *Especiales*



Inclusión Social *Voluntariado*



OPORTUNIDAD *Laboral*

# CÓMO LO LOGRAMOS



# OPORTUNIDAD LABORAL

**Objetivo:** generar espacios para el desarrollo de competencias socio-laborales de las PcDI a través de su inclusión en contextos empresariales.

El Programa cuenta con dos líneas de acción:

- ✓ Acompañamiento a empresas y Amigos del Alma en procesos de inclusión laboral.
- ✓ Acompañamiento en procesos de formación de Amigos del Alma para la vida laboral (SENA).



# PRESENCIA EN 35 CIUDADES/MUNICIPIOS



[www.bestbuddies.com.co](http://www.bestbuddies.com.co)

BestBuddiesCol    

# FASES DEL MODELO DE INCLUSIÓN LABORAL

**I. Contacto:** presentación de la Fundación y el programa de Oportunidad laboral, formalización de la alianza.

**II. Selección:** levantamiento y/o ajuste del perfil del cargo, selección y presentación de candidatos a la empresa, acompañamiento en entrevistas, aplicación de pruebas y firma de contrato.

**III. Sensibilización:** talleres especializados para los colaboradores de las empresas, jefes inmediatos y compañeros de trabajo.

**IV. Acompañamiento:** proceso de preparación laboral, ajustes razonables, talleres con Amigos del Alma y sus familias, evaluaciones de desempeño, etc.

**V. Evaluación:** Evaluación cualitativa pre –post para medir el impacto en el cambio de percepción.





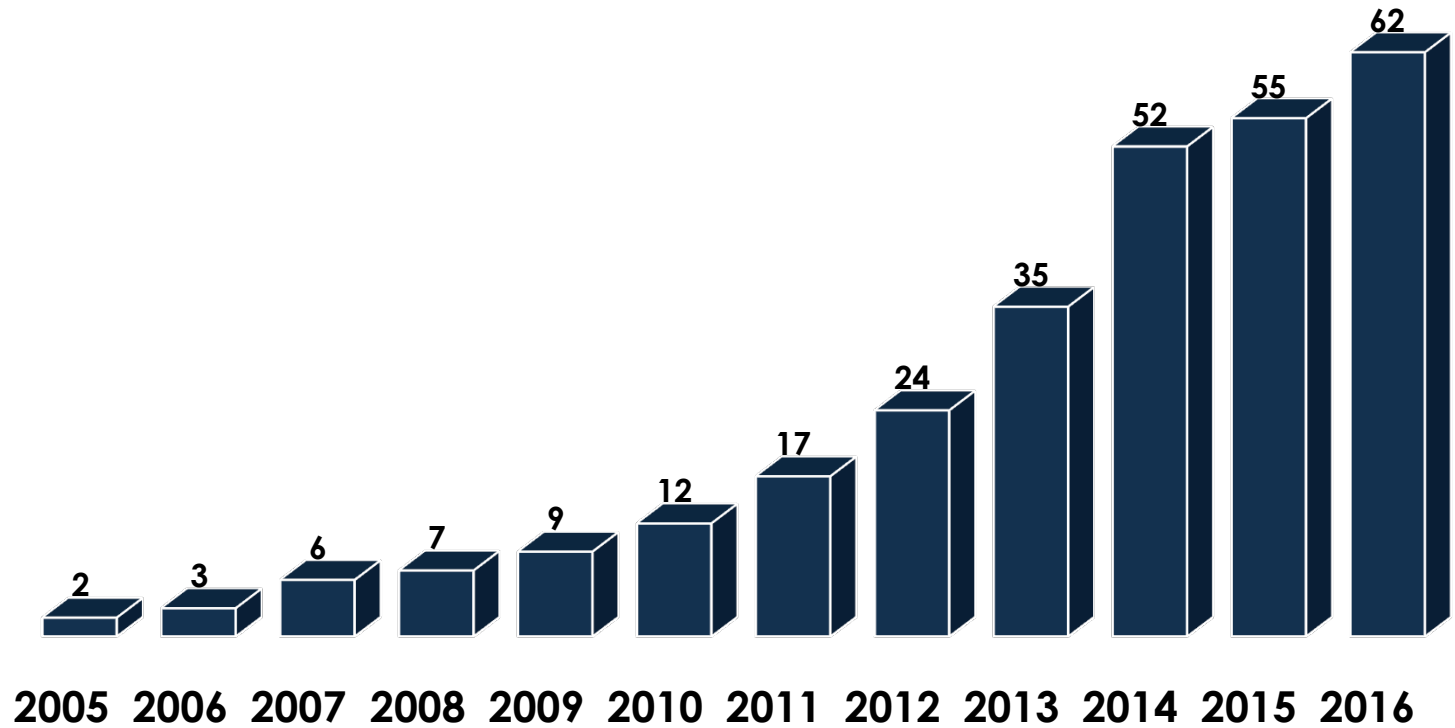
# HISTÓRICO AMIGOS DEL ALMA VINCULADOS 2005 - 2016



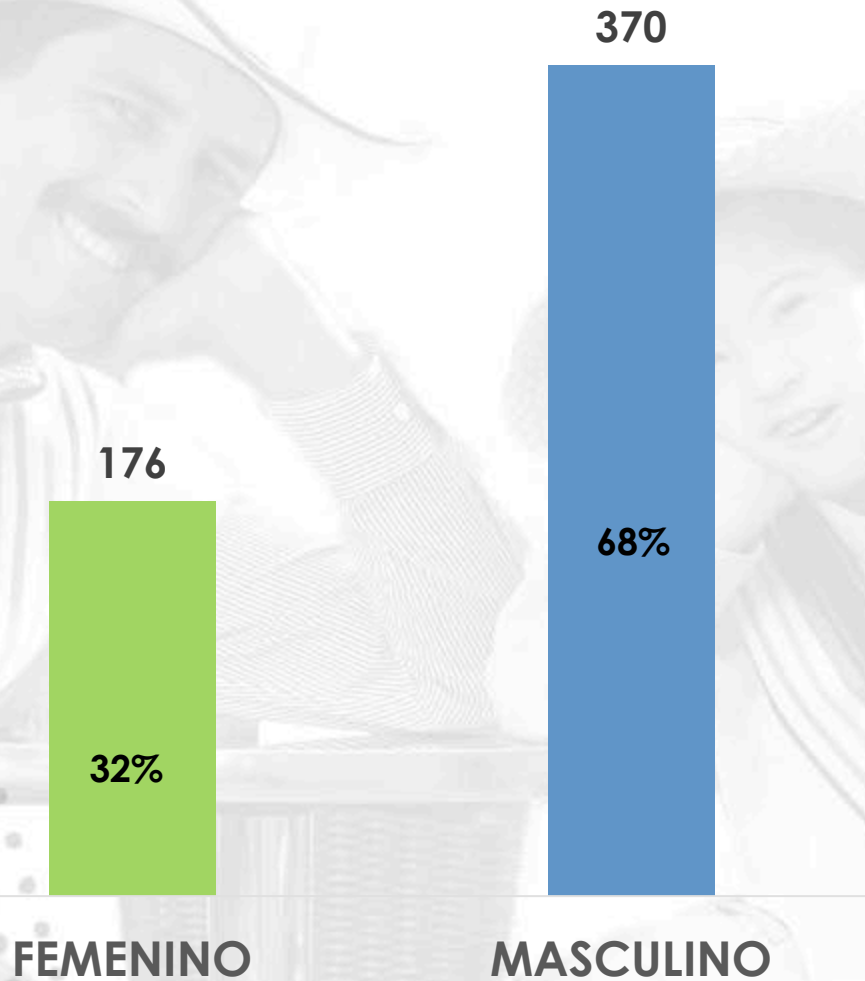
[www.bestbuddies.com.co](http://www.bestbuddies.com.co)

BestBuddiesCol    

# HISTÓRICO EMPRESAS ALIADAS 2005 - 2016



# DISTRIBUCIÓN POR GÉNERO AMIGOS DEL ALMA

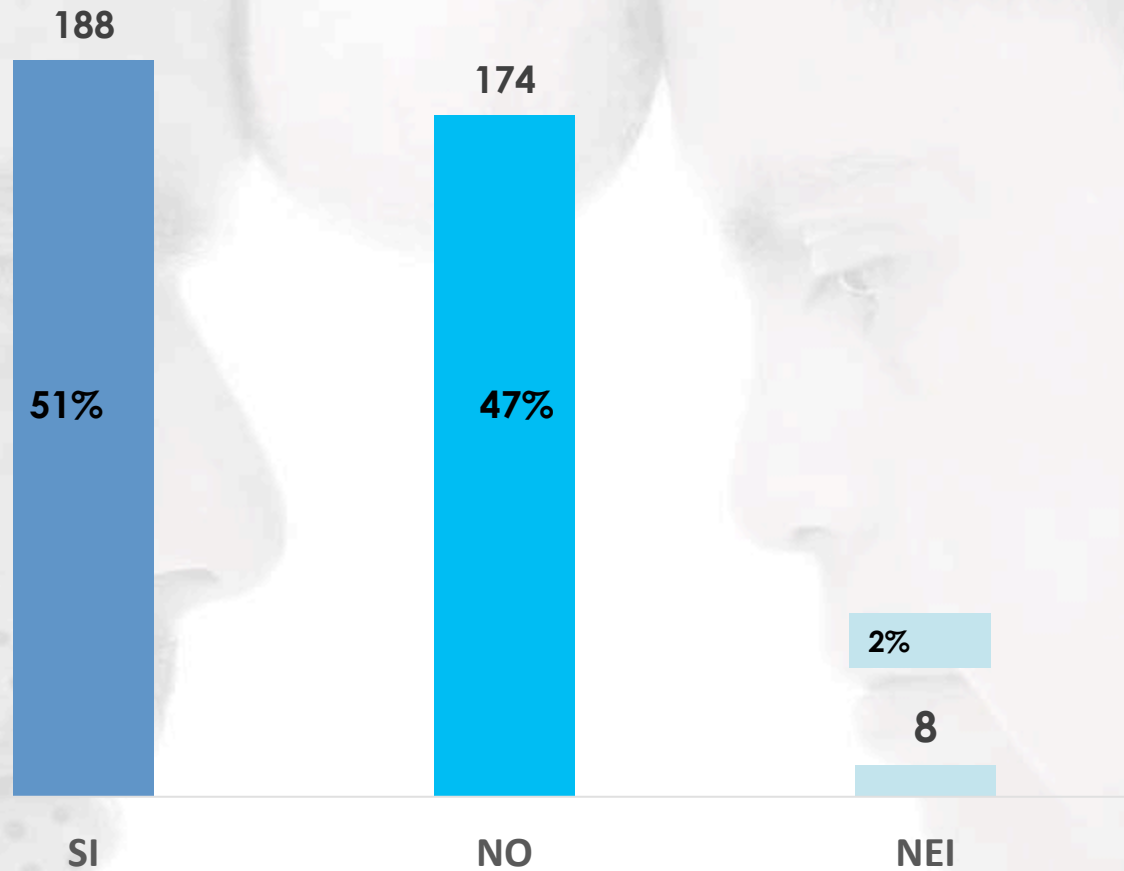


**TOTAL: 546**

[www.bestbuddies.com.co](http://www.bestbuddies.com.co)

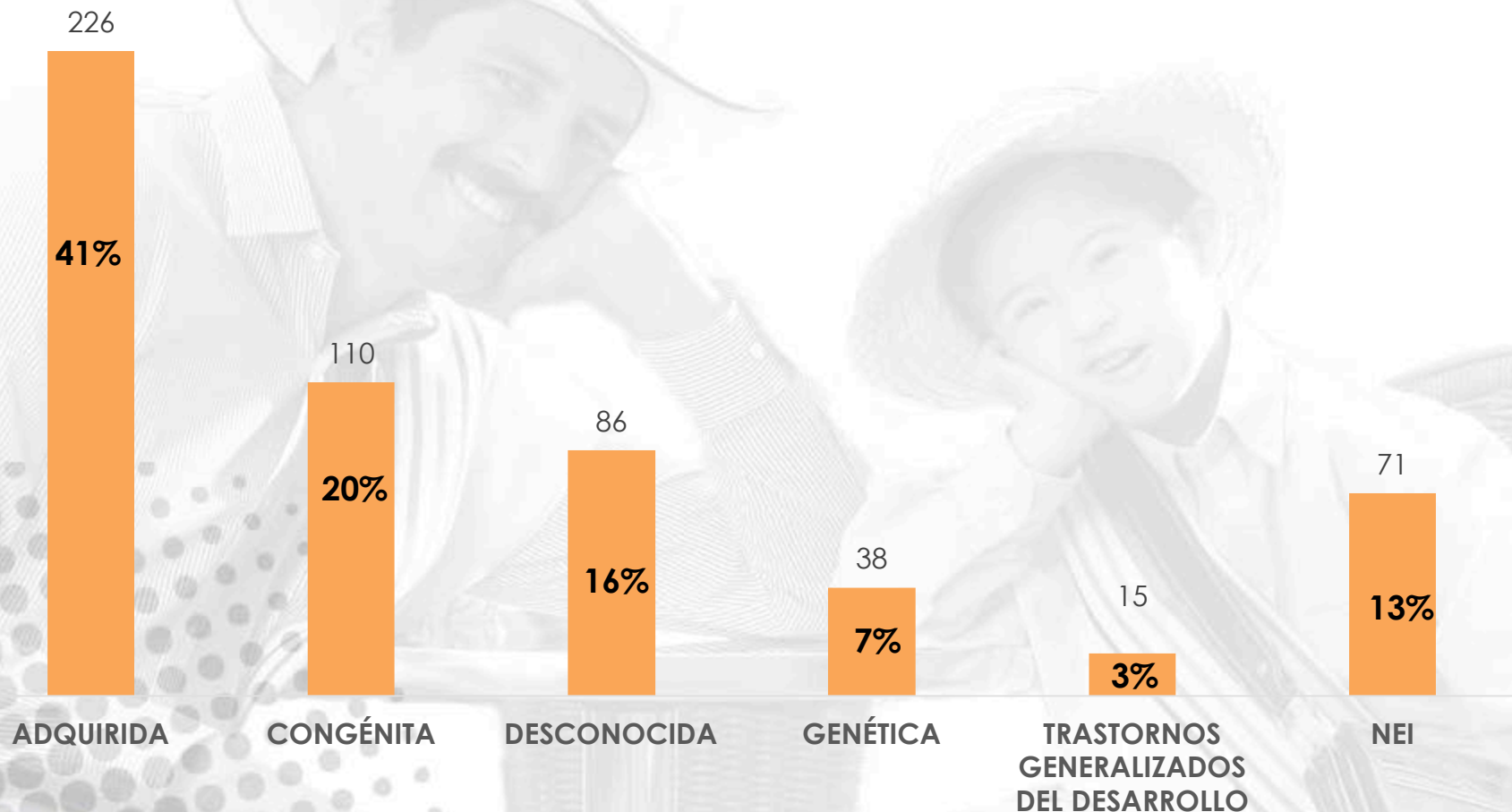
BestBuddiesCol    

# SITUACIÓN LIBRETA MILITAR



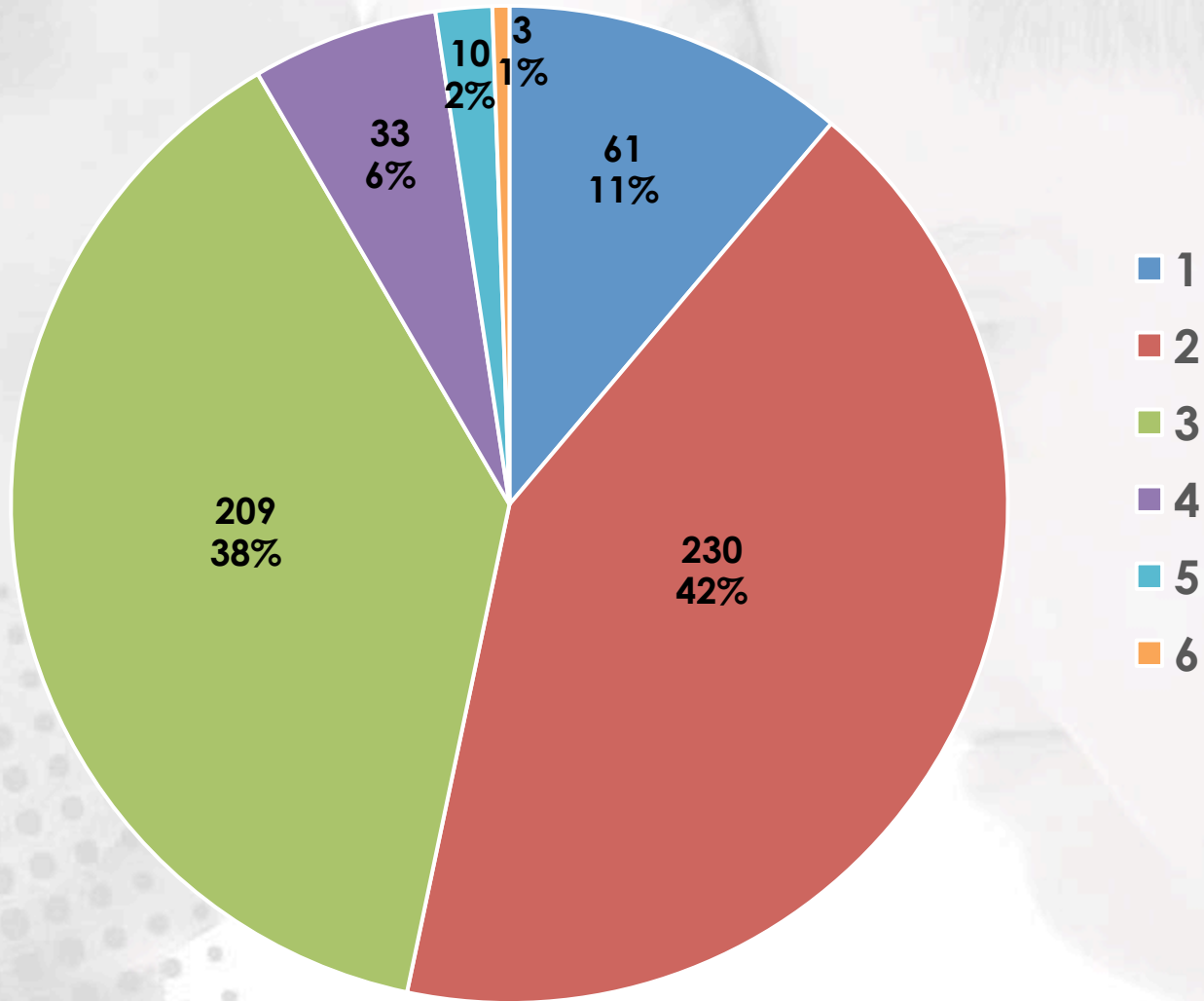
**TOTAL: 370**

# ORIGEN DE LA DISCAPACIDAD



**TOTAL: 546**

# ESTRATO SOCIOECONÓMICO



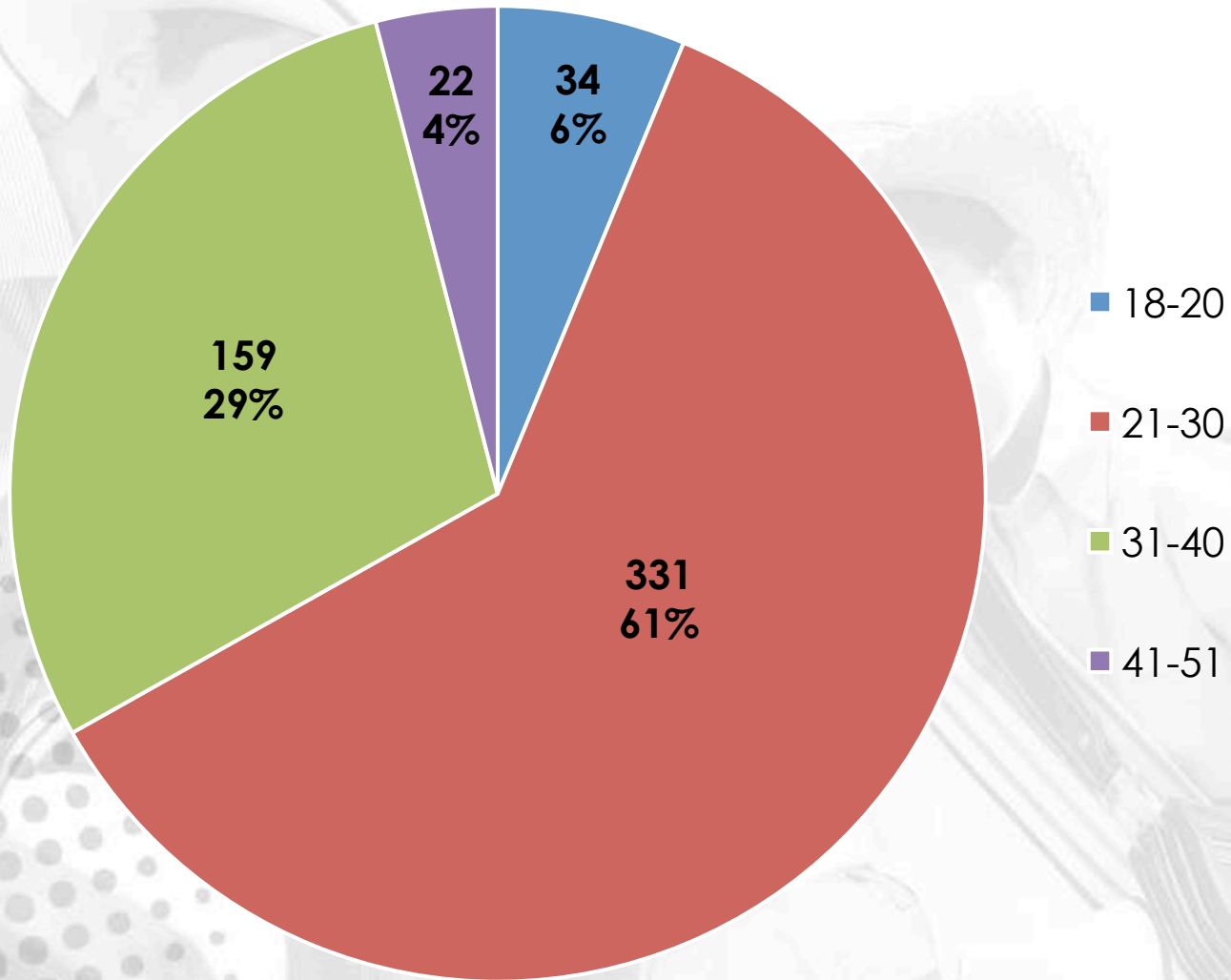
**TOTAL: 546**



[www.bestbuddies.com.co](http://www.bestbuddies.com.co)

BestBuddiesCol    

# EDAD



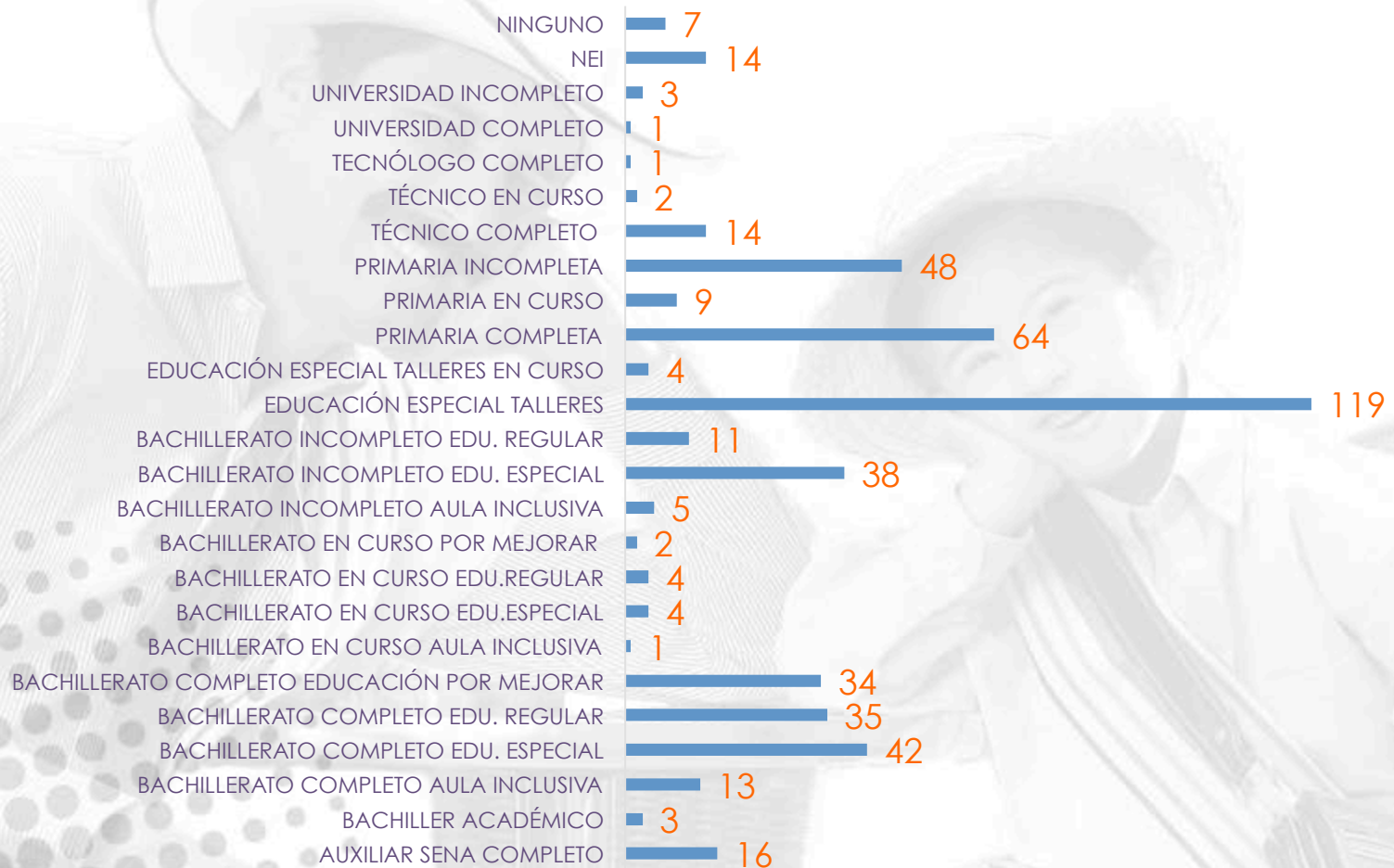
**TOTAL: 546**



[www.bestbuddies.com.co](http://www.bestbuddies.com.co)

BestBuddiesCol    

# NIVEL DE ESCOLARIDAD



BEST BUDDIES



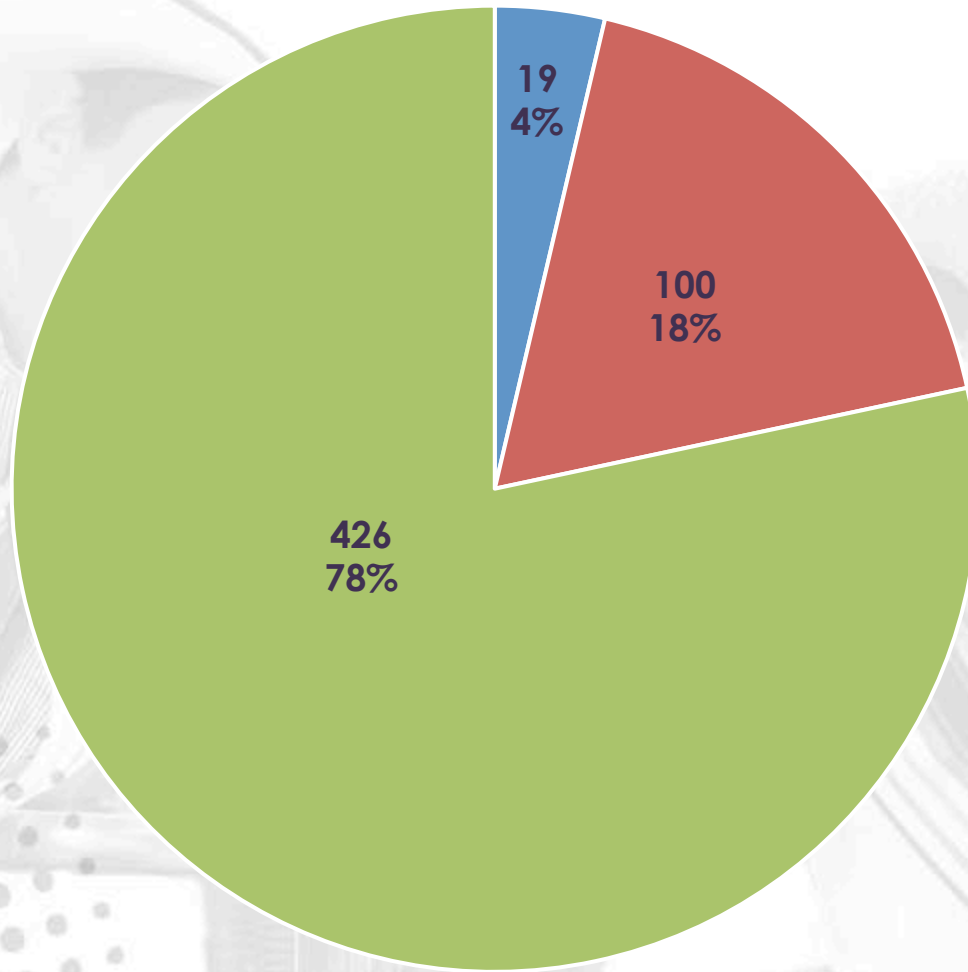
COLOMBIA  
AMIGOS DEL ALMA

[www.bestbuddies.com.co](http://www.bestbuddies.com.co)

BestBuddiesCol    



# PERFIL LABORAL



■ ADMINISTRATIVO

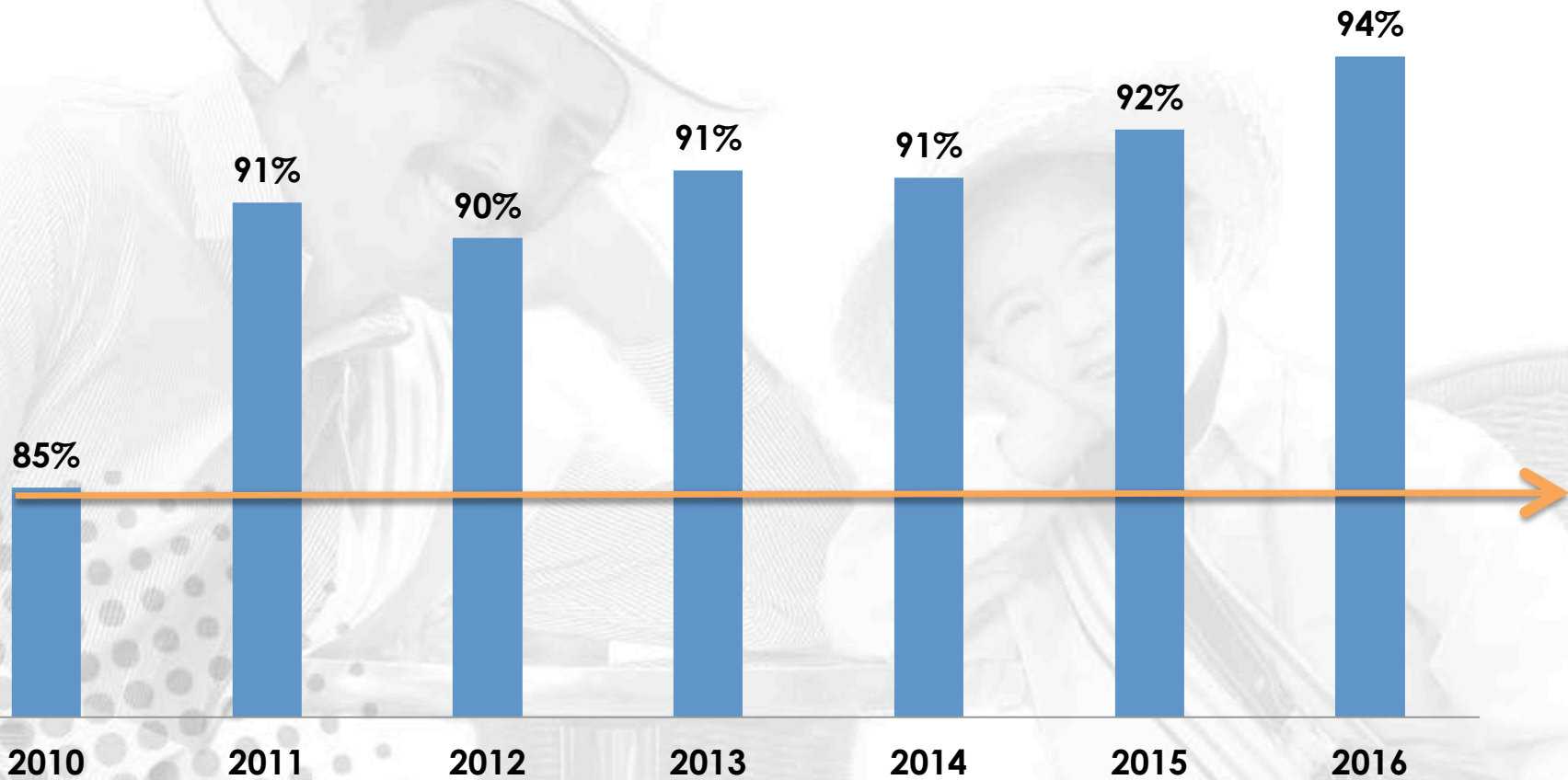
■ SERVICIO

■ OPERATIVO

**TOTAL: 546**



# EVALUACIONES DE DESEMPEÑO

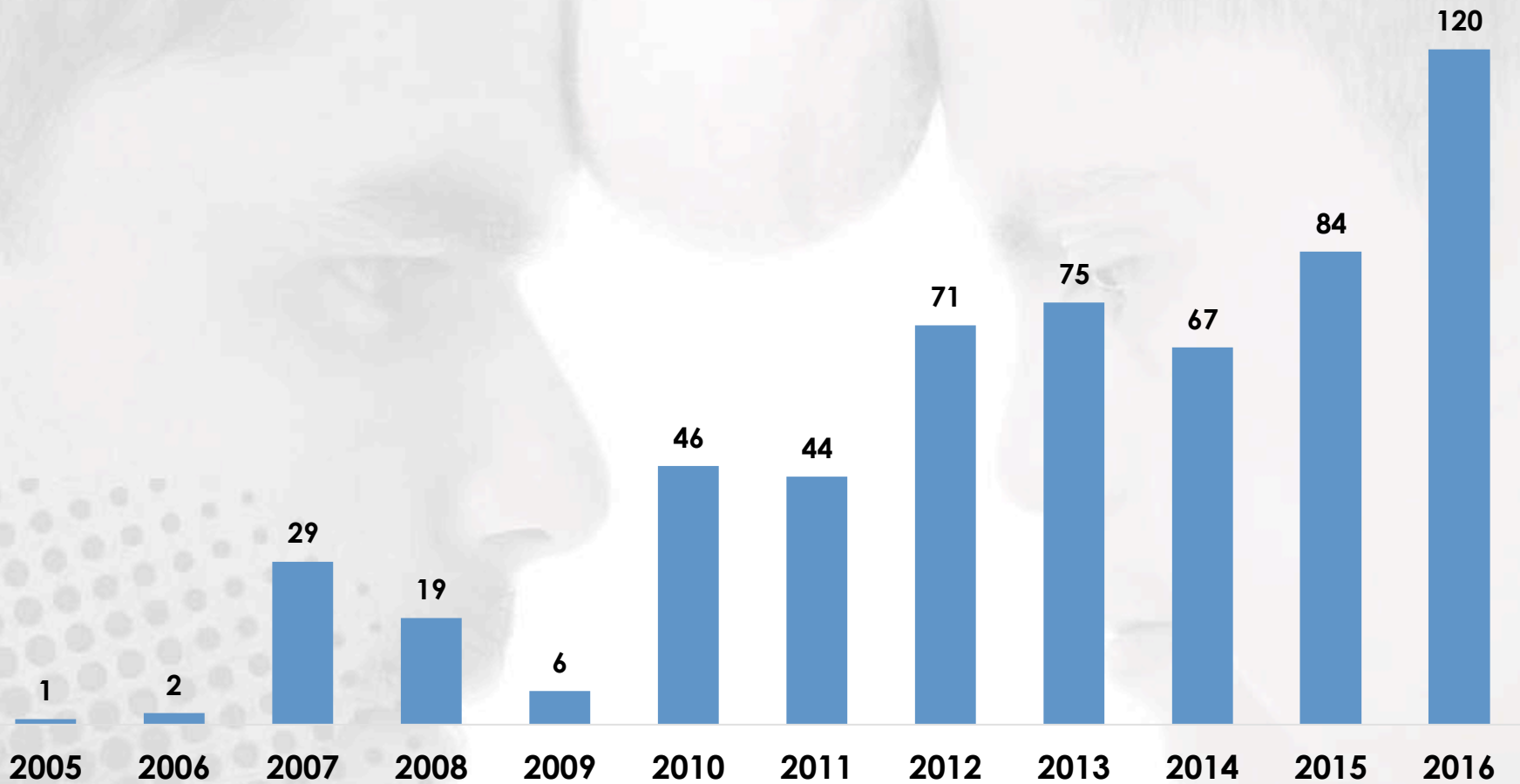


**DESEMPEÑO SUPERIOR AL 85%**

[www.bestbuddies.com.co](http://www.bestbuddies.com.co)

BestBuddiesCol    

# ESTABILIDAD EN EL CARGO



**AÑO DE INGRESO**

**TOTAL: 546**



[www.bestbuddies.com.co](http://www.bestbuddies.com.co)

BestBuddiesCol    

# IMPACTO EN LA EMPRESA Y SUS EMPLEADOS

## Misión empresarial

- Impacto positivo en la imagen corporativa ante sus empleados y su identidad
- Mejoramiento la imagen ante la comunidad
- Expansión el programa de RSE
- Aumento en la sensibilización de los colaboradores con respecto a la discapacidad
- Promoción de valores: convivencia, tolerancia, empatía, trabajo en equipo
- Mejoramiento del clima laboral
- Conocimiento de beneficios tributarios aun cuando no son la prioridad para la empresa

## Resignificación

- Cambio de la percepción de los empleados sobre la discapacidad y la inclusión
- Eliminación de prejuicios
- Reconocimiento de las habilidades de los Amigos del Alma
- Mejoramiento en las habilidades comunicativas de los trabajadores y de los jefes



# IMPACTO EN CLIENTES DE LAS EMPRESAS

- CAMBIO DEL PREJUICIO SOBRE LA DISCAPACIDAD

- IMPACTO POSITIVO EN LA PERCEPCIÓN DE LA EMPRESA POR SU PROGRAMA DE RSE

- IMPACTO POSITIVO POR LA PROMOCIÓN DE VALORES A TRAVÉS DE LA INCLUSIÓN

- RECONOCIMIENTO DE LAS HABILIDADES DE LOS AMIGOS DEL ALMA

- CALIFICACIÓN DE UN EXCELENTE SERVICIO DE LOS AMIGOS DEL ALMA

- AUMENTO EN LA FIDELIZACIÓN CON LA EMPRESA

# IMPACTO EN LOS AMIGOS DEL ALMA

- Se sienten más respetados y autónomos

- Mejoramiento en la toma de decisiones

- Mejoramiento en la autoestima.

- Reconocimiento de sus derechos y deberes como ciudadanos

- Se sienten incluidos y reconocidos socialmente

- Sienten mayor apoyo en caso de dificultades

- Mayor autonomía económica y de aportar en su casa

- Mejoramiento en su autocuidado, aseo personal y de cuidado médico

# AMIGOS DEL ALMA Y ACUDIENTES: CALIDAD DE VIDA

- Perciben que algunas personas tienen una imagen negativa de ellos

- Aumento de las expectativas con respecto a lo que pueden lograr

- Requieren mayor apoyo para el cumplimiento de las expectativas

- Desean ampliar su red social, puesto que su sentimiento de soledad persiste

- Presentan baja valoración de las posibles consecuencias de sus actos

- Consideran que necesitan más herramientas para el manejo asertivo de sus emociones

**“LO QUE MÁS DISFRUTO HACER EN MI VIDA ES VIVIR”**

**UN AMIGO DEL ALMA...**

**BEST BUDDIES**



**COLOMBIA**  
**AMIGOS DEL ALMA**

[www.bestbuddies.com.co](http://www.bestbuddies.com.co)

BestBuddiesCol    





Gracias.....!!!